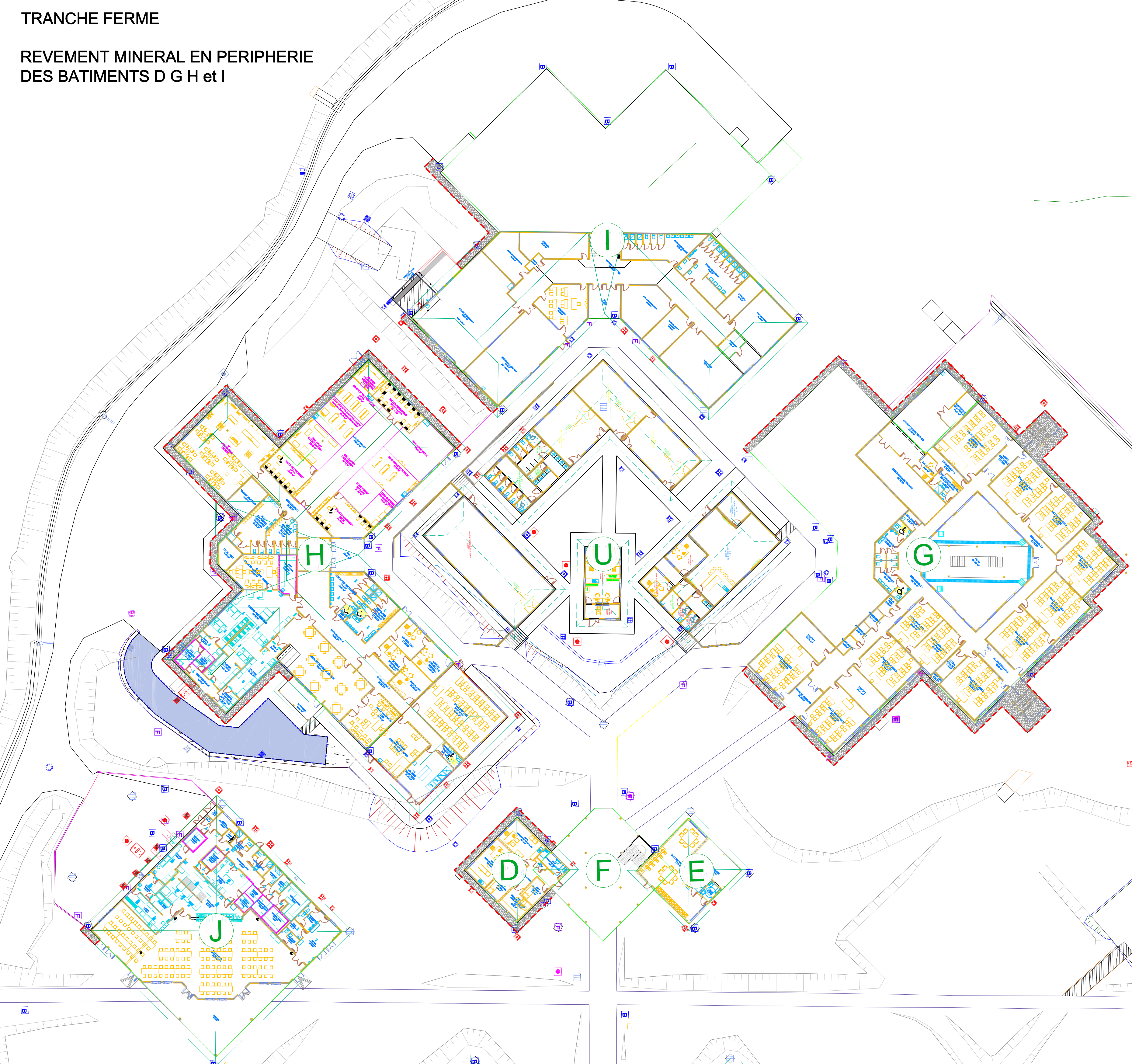


TRANCHE FERME

REVEMENT MINERAL EN PERIPHERIE
DES BATIMENTS D G H et I



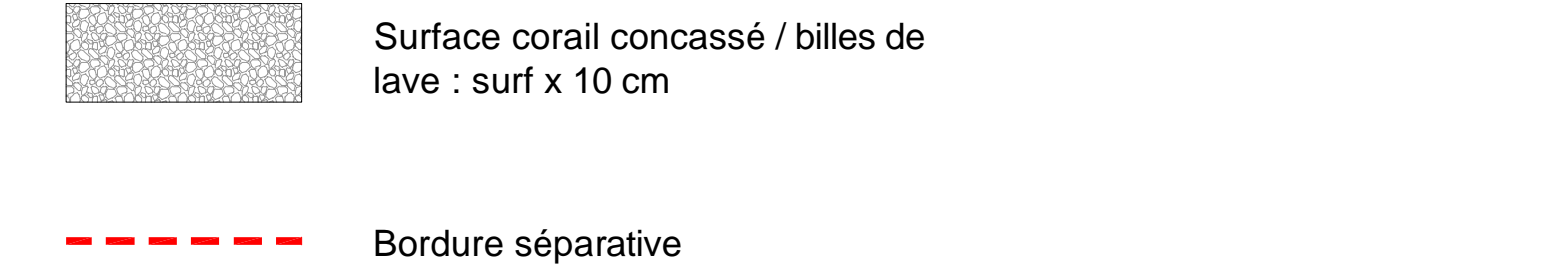
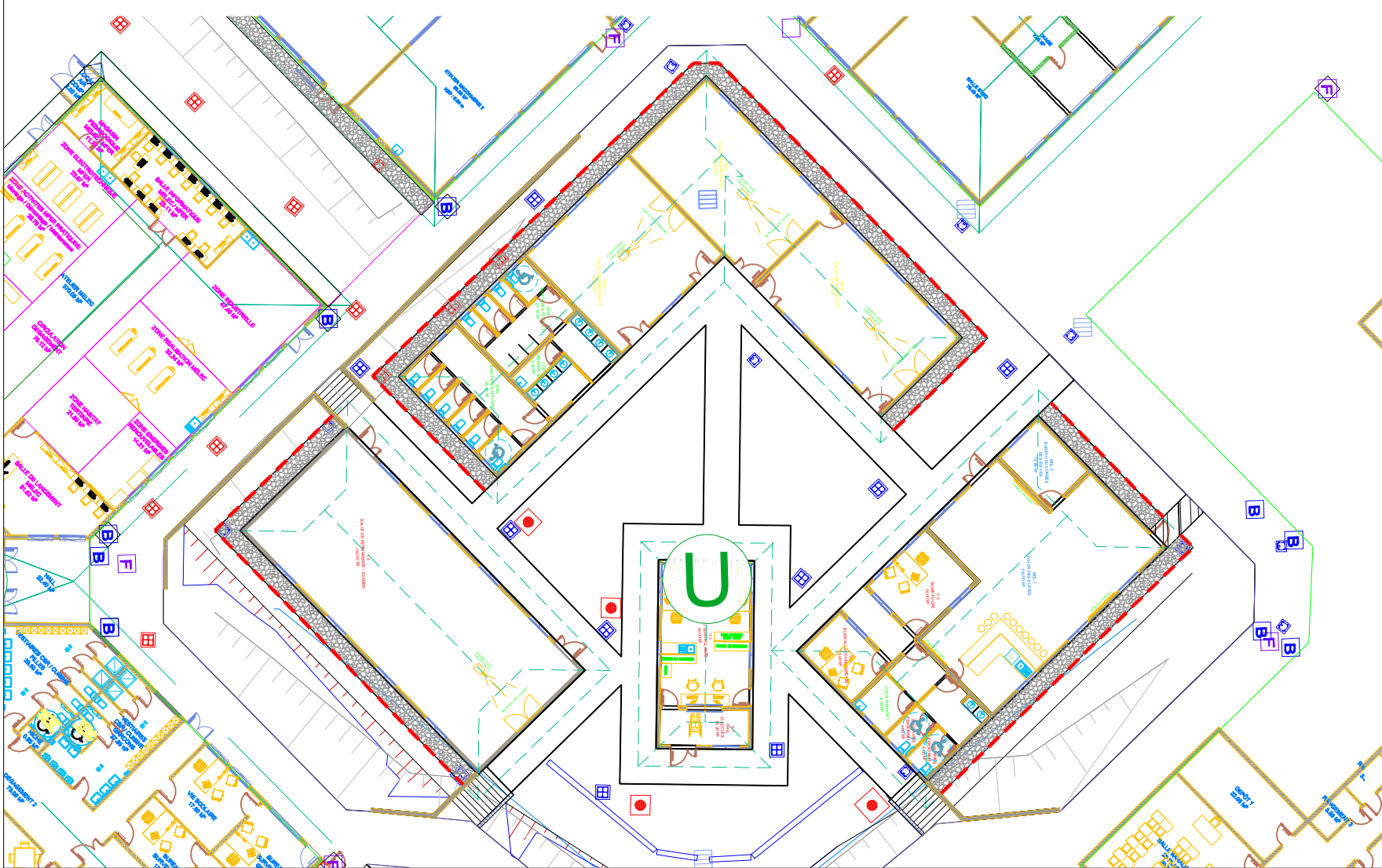
TRANCHE FERME

REVEMENT MINERAL EN PERIPHERIE DU BATIMENT K



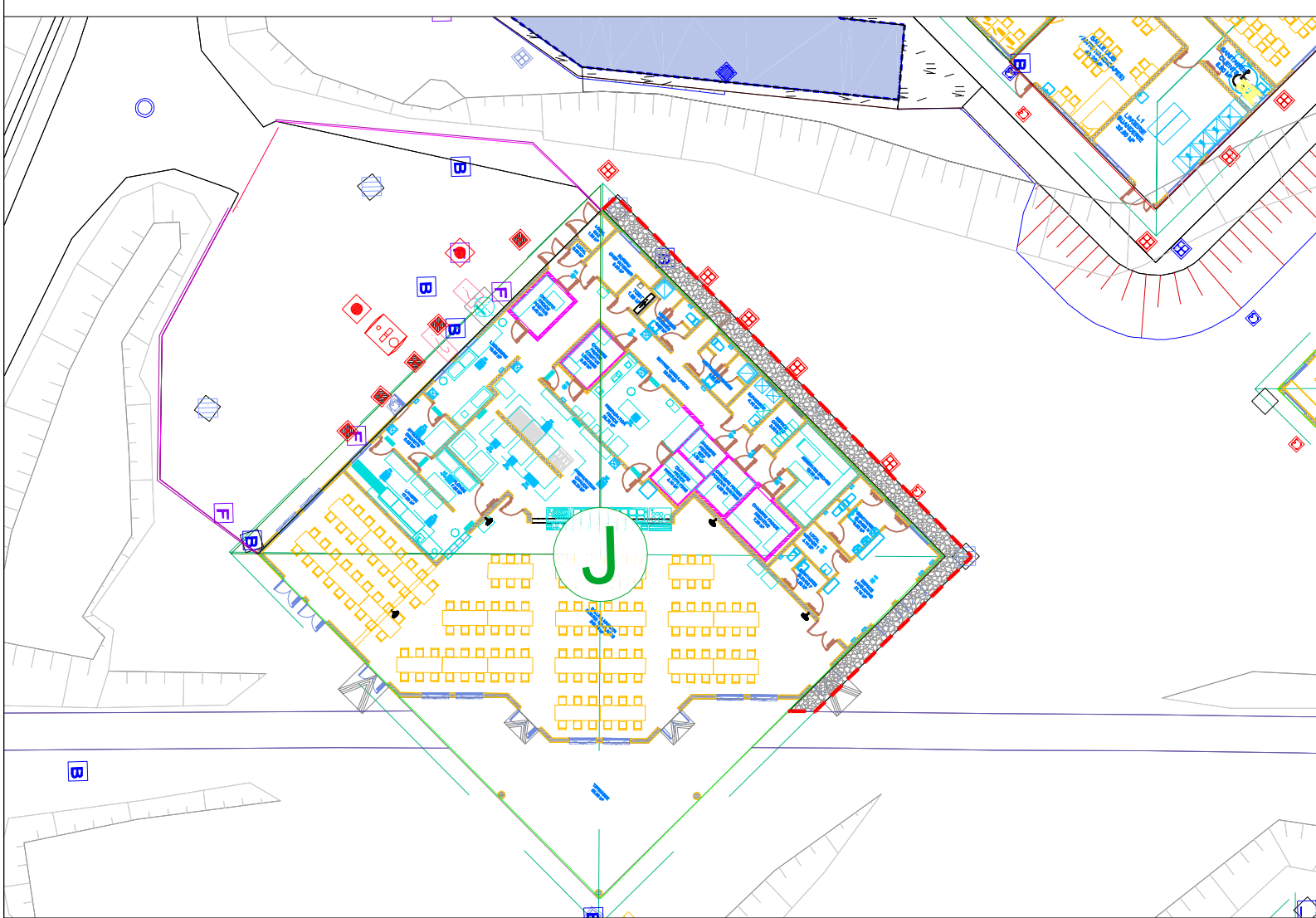
TRANCHE FERME

REVEMENT MINERAL EN PERIPHERIE DU BATIMENT U



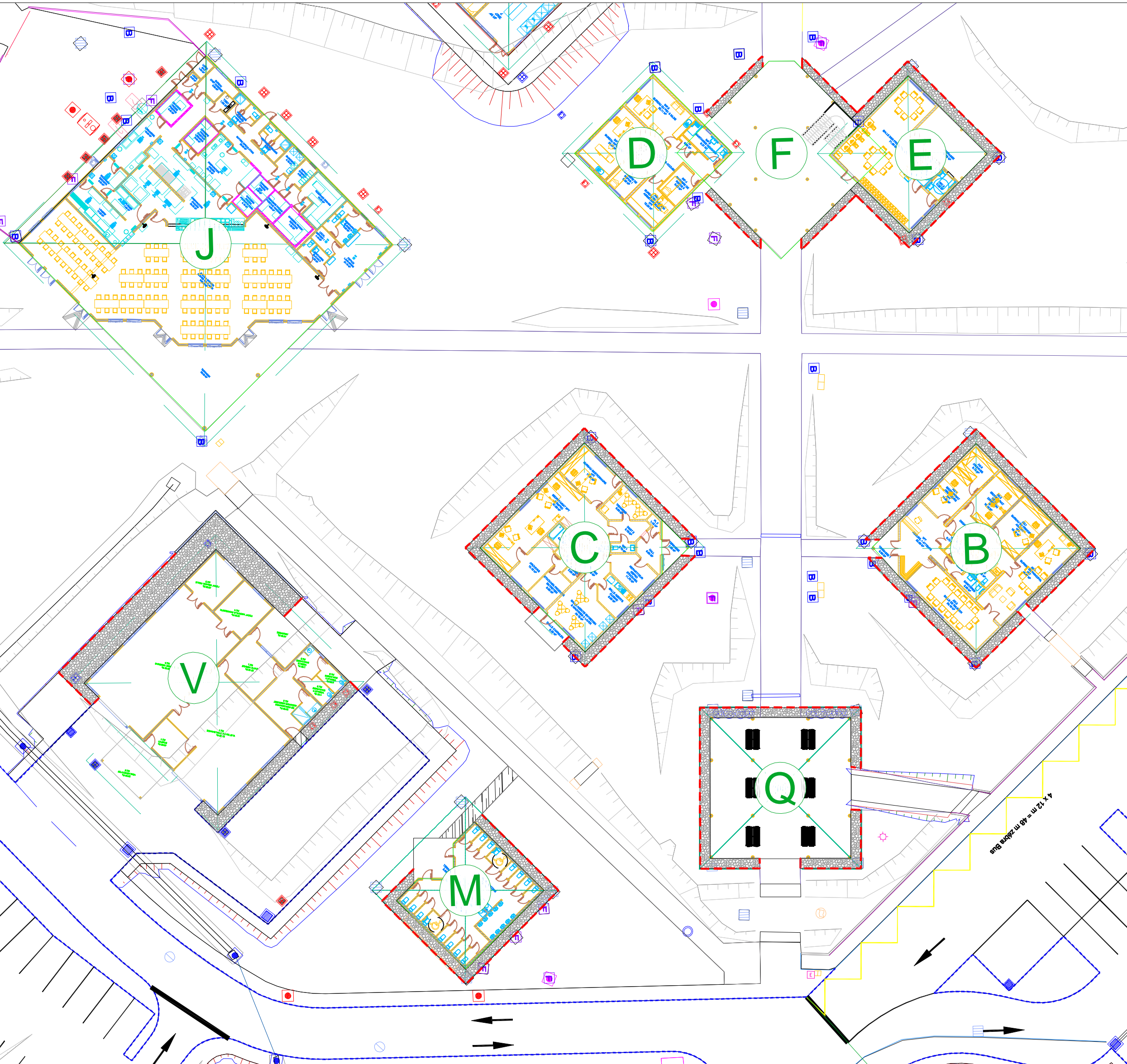
TRANCHE CONDITIONNELLE 04

REVEMENT MINERAL EN PERIPHERIE DU BATIMENT J



TRANCHE OPTIONNELLE 06

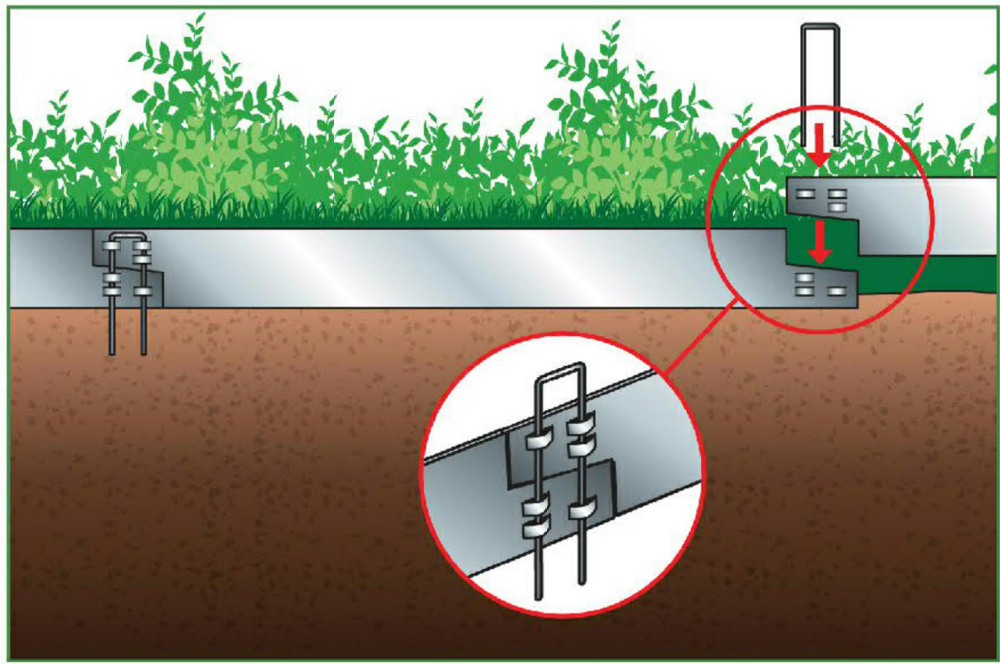
REVEMENT MINERAL EN PERIPHERIE
DES BATIMENTS B C E F M Q et V



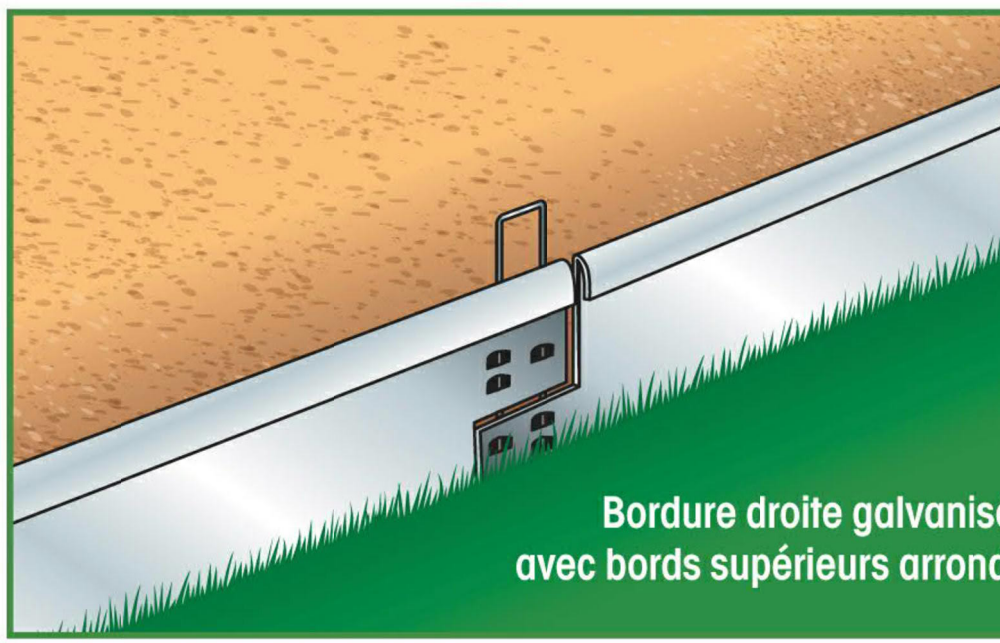
Bande minéralisée avec des billes de laves ou corail concassé



Photo : exemple de mise en oeuvre



Bordure séparative avec feutre anticontaminant



Bordure droite galvanisé
avec bords supérieurs arrond



les bordures droites
sont flexibles et idéales
pour des aménagements
avec des courbes

Les agrafes



	M.M.W. ARCHITECTURE Tribu de Thuaïchik B.P. 595 We - 98820 Lifou 2 rue Pierre Leclerc - Parc de Normandie - 98800 Nouméa Tél : (+687)45.48.00 - Fax : (+687)45.48.00 Tél : (+687)23.64.20 - Fax : (+687)23.64.20 Email : secretariat.mmw@mmw.nc
	ARCHIFALE BP 61 - Maïa ulu - 98 600 Wallis & Futuna Tél : (+687)82.12.74 - (+687)72.12.74 Email : hakomani.petele@architectes.org archifale@hakomani.com
	STRUCTURE CONCEPT Imme le Cap Horn 2A, rue Laperoche, Fbg Blanchot - 98 800 Nouméa Tél : (+687)25.95.52 - Fax : (+687)25.95.02 Email : direction@structureconcept.nc
	INGENIC 121 rue Jacques Kéawe - 98 857 NOUMEA Tél : (+687)24.67.16 Email : cedric.bauer@ingenic.nc pauline.rousseau@ingenic.nc
	SIGMA INGENIERIE 1 Rue Isidore Le Goupil - 98 800 Nouméa Tél : (+687)27.12.82 Tél : (+687)27.12.82 Email : vincent.gallard@sigma.nc joel.beaumont@sigma.nc
	ETUDES SECURITE SERVICES 228 Rue Georges Leques - 21 Normandie 89 2025 - 88874 Pont des Français Tél : (+687)44.95.57 - Fax : (+687)44.95.67 Email : david.lesmoine@es2.nc
	GEOME 13 rue du 5 Mai - BP 14402 - 98 802 Magenta Tél : (+687)28.24.92 Email : geome.energie@gmail.com

REHABILITATION ET EXTENSION DU LYCEE DETAT DE WALLIS & FUTUNA - ILES DE WALLIS & FUTUNA		
D O S S I E R D E S D E N T R E P R I S E S C O N S U L T A T I O N	D.C.E.	PROJET
		PLANCHE PAYSAGE N°PG02
	DESSINS	VISA
	PLAN REVEMENT MINERAL EN PERIPHERIE DES BATIMENTS	Maitre d'ouvrage : Administration supérieure des Iles Wallis & Futuna BP 16 - Nouméa 98 800 Nouméa Assistance Maitre d'ouvrage : SIGMA - Société d'Etudes de la Nouvelle-Calédonie Assistance Maitre d'ouvrage : SECAL Date : le 10 MARS 2025
	ECHELLE : 1/333°	
	MODIFICATIONS	DATE